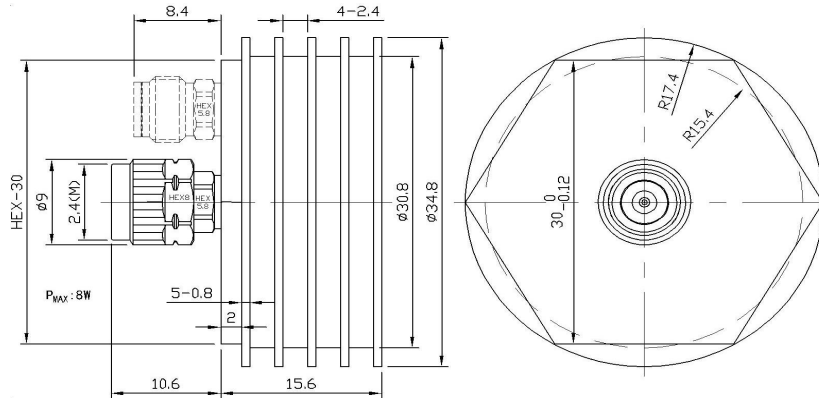


产品特点

- DC~52GHz 使用频率范围
- 最大功率8W
- 驻波比 < 1.45 < 1.30 < 1.20 < 1.14
C级 B级 A级 S级
- 体积小
- 2.4mm 截面尺寸

应用场景

- 无线电
- 雷达系统
- 商业和军事
- 测试与测量
- 通讯
- 卫星通讯



机械与环境性能

外导体	螺套	不锈钢钝化	温度范围	储存	-55℃~125℃
	壳体	铝合金发黑		工作	-55℃~100℃
内导体	公型	锡青铜镀金 (金层≥1.27μm)	海拔高度	储存	< 15300 米
	母型	锡青铜镀金 (金层≥1.27μm)		工作	< 4800 米
重量		35 g			

电气性能

产品型号	频率范围(GHz)	VSWR(:1)	回波损耗(dB)
TM0850-C	DC~50GHz	< 1.45	-14.7
TM0850-B	DC~50GHz	< 1.30	-17.7
TM0850-A	DC~50GHz	< 1.20	-20.8
TM0850-S	DC~50GHz	< 1.14	-23.7

C、B、A、S 表示性能等级.最高可使用频率52.5GHz.平均功率: 最大功率 8W 对应的环境温度为 25℃, 当环境温度上升到 100℃时, 功率线性递减至 1W.峰值功率: 最大功率 100W (最大 5μs 脉宽, 最大 3%占空比)

工作时间: 无风冷时, ≤5分钟, 冷却至30℃以下可再使用; 有风冷时, 风量≥4CFM, 长期工作

注:a.单位 mm, 尺寸公差±1%. b.100%电性能测试. c.可按照客户要求订制特殊连接器和特殊物理尺寸