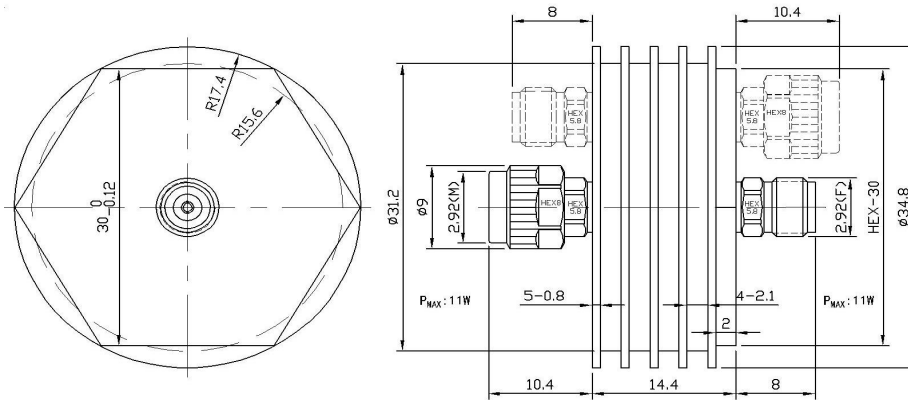


产品特点

- DC~42GHz 使用频率范围
- 最大功率11W
- 驻波比 <1.38 <1.26 <1.18 <1.12
C级 B级 A级 S级
- 体积小
- 2.92 截面尺寸

应用场景

- 仪器
- 精密测量
- 原型开发设计和界定
- 生产系统



机械与环境性能

外导体	连接器	不锈钢钝化	温度范围	储存	-55℃~125℃
	散热体	铝合金发黑		工作	-55℃~100℃
内导体	公型	锡青铜镀金 (金层≥1.27μm)	海拔高度	储存	< 15300 米
	母型	铍青铜镀金 (金层≥1.27μm)		工作	< 4800 米
重量		38 g			

电气性能

产品型号	频率范围 (GHz)	降幅值 (dBc) 及精度				回波损耗 (dB)
		1~3	4~8	9~25	26~40	
AT1040C-XX	DC~40GHz	-0.8/+1.2	-0.8/+1.2	-1.0/+1.0	-1.0/+1.2	-15.9
AT1040B-XX	DC~40GHz	-0.7/+1.0	-0.7/+1.0	-0.8/+0.8	-0.9/+1.0	-18.8
AT1040A-XX	DC~40GHz	-0.6/+0.9	-0.6/+0.9	-0.7/+0.7	-0.8/+0.8	-21.7
AT1040S-XX	DC~40GHz	-0.5/+0.8	-0.5/+0.8	-0.6/+0.6	-0.7/+0.7	-24.9

XX代表降幅值, C、B、A、S 表示性能等级, 平均功率: 输入端或输出端双向 10W 对应的环境温度为 25℃
当环境温度上升到 100℃时, 功率线性递减至 1W. 峰值功率: 最大功率 200W (最大 5μs 脉宽, 最大 3% 占空比)
工作时间: 无风冷时, ≤5 分钟; 有风冷时, 风量 ≥5CFM, 长期工作

备注:

- 1、所有物理尺寸单位 mm, 尺寸公差 ±1%。
- 2、网络分析仪在整个频段内进行测试, 100% 电性能测试。
- 3、可按照客户要求订制特殊连接器和特殊衰减量。