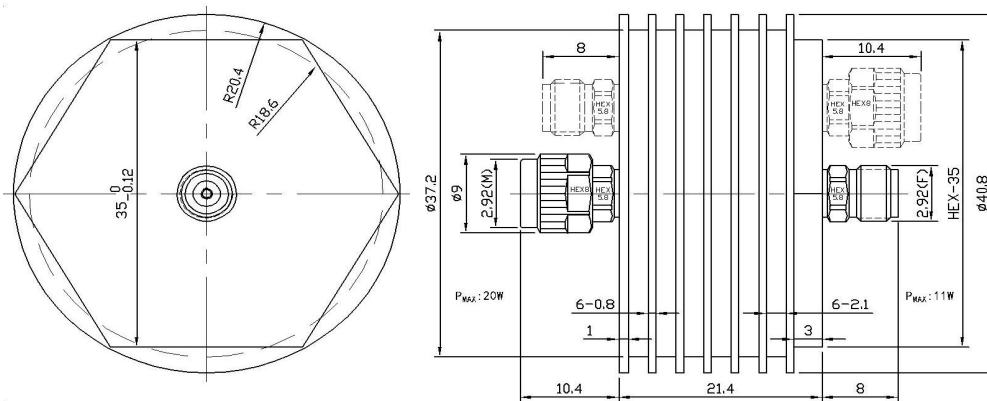


应用场景

- 仪器
- 精密测量
- 原型开发设计和界定
- 生产系统



机械与环境性能

外导体	连接器	不锈钢钝化/铜镀三元合金	温度范围	储存	-55℃~125℃
	散热体	铝合金发黑		工作	-55℃~100℃
内导体	公型	锡青铜镀金（金层≥1.27μm）	海拔高度	储存	<15300米
	母型	锡青铜镀金（金层≥1.27μm）		工作	<4800米
重量		100g			

电气性能

产品型号	频率范围(GHz)	降幅值(dBc)及精度				回波损耗(dB)
		3~10	20	30	40	
AT2040C-XX	DC~40GHz	-1.5/+1.8	-1.0/+1.2	-1.0/+1.2	-1.0/+1.2	-15.9
AT2040B-XX	DC~40GHz	-1.2/+1.5	-1.0/+1.0	-1.0/+1.0	-1.0/+1.0	-18.8
AT2040A-XX	DC~40GHz	-1.0/+1.2	-0.8/+1.0	-0.8/+1.0	-0.8/+1.0	-21.7
AT2040S-XX	DC~40GHz	-1.0/+1.0	-0.8/+0.8	-0.8/+0.8	-0.8/+0.8	-24.9

XX代表降幅值，C、B、A、S表示性能等级，平均功率：输入端 20W 或输出端 10W 对应的环境温度为 25℃。

当环境温度上升到 100℃时, 功率线性递减至 2W 或 1W

峰值功率：最大功率 200W (最大 5 μ s 脉宽, 最大 5%或3%占空比) 工作时间：无风冷时, ≤ 5 分钟; 有风冷时, 风量 ≥ 10 CFM, 长期工作

备注:

- 1、所有物理尺寸单位 mm, 尺寸公差 $\pm 1\%$ 。
- 2、网络分析仪在整个频段内进行测试, 100%电性能测试。
- 3、可按照客户要求订制特殊连接器和特殊衰减量。

深圳市睿凡讯连科技有限公司

網址: www.rfcoms.com

电话: +86 13480725660

Email: luke@rfcoms.com

本技术资料产权归属于深圳睿凡公司，未经允许，不得复制、摘抄或转交的其他第三方公司与机构。规格如有更改，恕不另行通知