

AT2540 50Ω 25W 10~40dB DC~42GHz  
2.92mm 高性能 50Ω 不锈钢衰减器



Ver A/0 Release Date March, 2018

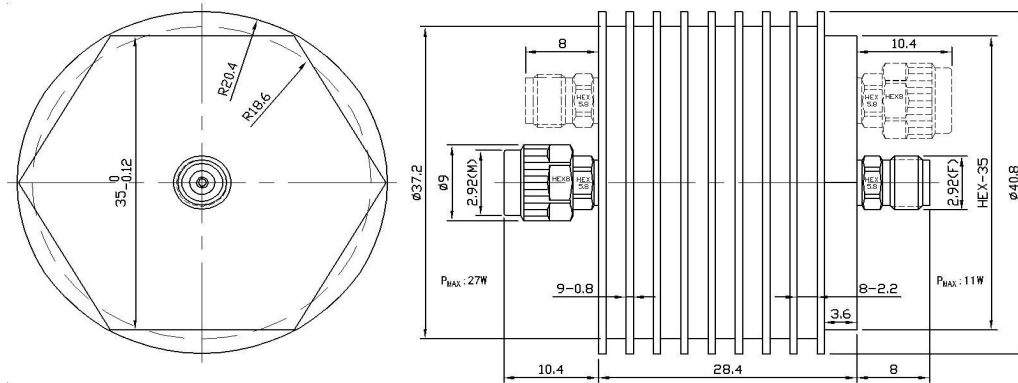
P/N:AT2540

产品特点

- DC~42GHz 使用频率范围
- 体积小
- 最大功率27W
- 2.92 截面尺寸
- 驻波比 <1.45 <1.30 <1.20 <1.14
- C级 B级 A级 S级

应用场景

- 仪器
- 精密测量
- 原型开发设计和界定
- 生产系统



机械与环境性能

外导体	连接器	不锈钢钝化/铜镀三元合金	温度范围	储存	-55℃~125℃
	散热体	铝合金发黑		工作	-55℃~100℃
内导体	公型	锡青铜镀金 (金层≥1.27μm)	海拔高度	储存	< 15300 米
	母型	锡青铜镀金 (金层≥1.27μm)		工作	< 4800 米
重量		95 g			

电气性能

产品型号	频率范围 (GHz)	降幅值 (dBc) 及精度				回波损耗 (dB)
		10	20	30	40	
AT2540C-XX	DC~40GHz	-1.8/+2.2	-1.0/+1.5	-1.0/+1.5	-1.0/+1.5	-14.7
AT2540B-XX	DC~40GHz	-1.8/+2.0	-1.0/+1.2	-1.0/+1.2	-1.0/+1.2	-17.7
AT2540A-XX	DC~40GHz	-1.5/+2.0	-0.8/+1.2	-0.8/+1.2	-0.8/+1.2	-20.8
AT2540S-XX	DC~40GHz	-1.5/+1.8	-0.8/+1.0	-0.8/+1.0	-0.8/+1.0	-23.7

XX代表降幅值, C、B、A、S 表示性能等级, 平均功率: 输入端 25W 或输出端 10W 对应的环境温度为 25℃,

当环境温度上升到 100℃时, 功率线性递减至 2.5W 或 1W

峰值功率: 最大功率 200W (最大 5μs 脉宽, 最大 6%或3%占空比) 工作时间: 无风冷时, ≤5 分钟; 有风冷时, 风量≥13CFM, 长期工作

备注:

- 1、所有物理尺寸单位 mm, 尺寸公差±1%。
- 2、网络分析仪在整个频段内进行测试, 100%电性能测试。
- 3、可按照客户要求订制特殊连接器和特殊衰减量。

深圳市睿凡讯连科技有限公司

网址: www.rfcoms.com

电话: +86 13480725660

Email: luke@rfcoms.com

本技术资料产权归属于深圳睿凡公司, 未经允许, 不得复制、摘抄或转交的其他第三方公司与机构。规格如有更改, 恕不另行通知