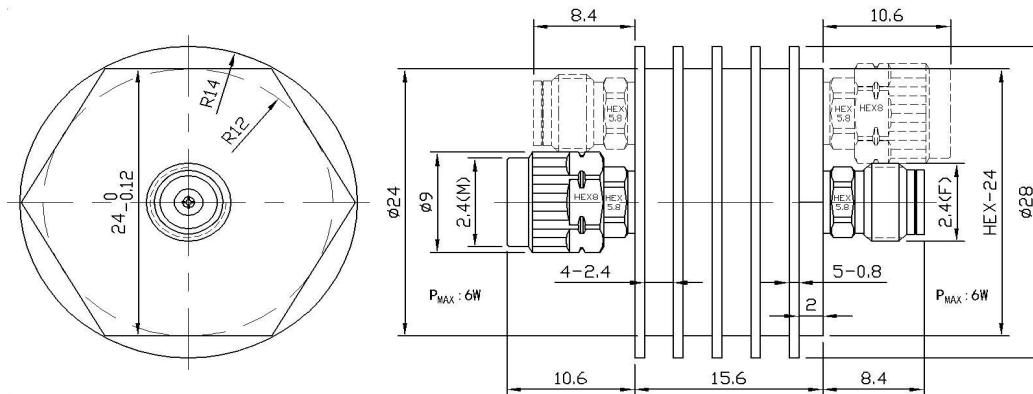


应用场景

- | | | |
|---|------------|-------------|
| • DC~52GHz 使用频率范围 | • 体积小 | • 仪器 |
| • 最大功率6W | • 2.4 截面尺寸 | • 精密测量 |
| • 驻波比 | | • 原型开发设计和界定 |
| <div> <div>< 1.52</div> <div>< 1.34</div> <div>< 1.23</div> <div>< 1.16</div> </div> <div> <div>C级</div> <div>B级</div> <div>A级</div> <div>S级</div> </div> | | • 生产系统 |



机械与环境性能

外导体	连接器	不锈钢钝化	温度范围	储存	-55℃~125℃
	散热体	铝合金发黑		工作	-55℃~100℃
内导体	公型	锡青铜镀金（金层≥1.27μm）	海拔高度	储存	<15300米
	母型	铍青铜镀金（金层≥1.27μm）		工作	<4800米
重量		28g			

电气性能

产品型号	频率范围(GHz)	降幅值(dBc)及精度				回波损耗(dB)
		1~3	4~8	9~25	16~40	
AT0550C-XX	DC~50GHz	-0.8/+1.2	-0.9/+1.5	-1.0/+1.0	-1.0/+1.5	-13.7
AT0550B-XX	DC~50GHz	-0.7/+1.0	-0.8/+1.2	-0.8/+0.8	-0.9/+1.2	-16.8
AT0550A-XX	DC~50GHz	-0.6/+0.9	-0.7/+1.0	-0.7/+0.7	-0.8/+1.0	-19.7
AT0550S-XX	DC~50GHz	-0.5/+0.8	-0.6/+0.9	-0.6/+0.6	-0.6/+0.8	-22.6

XX代表降幅值，C、B、A、S表示性能等级，平均功率：输入端或输出端双向 6W 对应的环境温度为 25℃
当环境温度上升到 100℃时，功率线性递减至 1W。峰值功率：最大功率 100W (最大 5μs 脉宽，最大 2% 占空比)
工作时间：无风冷时，≤5 分钟；有风冷时，风量≥3CFM，长期工作

备注:

- 1、所有物理尺寸单位 mm, 尺寸公差 $\pm 1\%$ 。
- 2、网络分析仪在整个频段内进行测试, 100%电性能测试。
- 3、可按照客户要求订制特殊连接器和特殊衰减量。

深圳市睿凡讯连科技有限公司
网址: www.rfcoms.com

电话: +86 13480725660
Email: luke@rfcoms.com

本技术资料产权归属于深圳睿凡公司，未经允许，不得复制、摘抄或转交的其他第三方公司与机构。规格如有更改，恕不另行通知