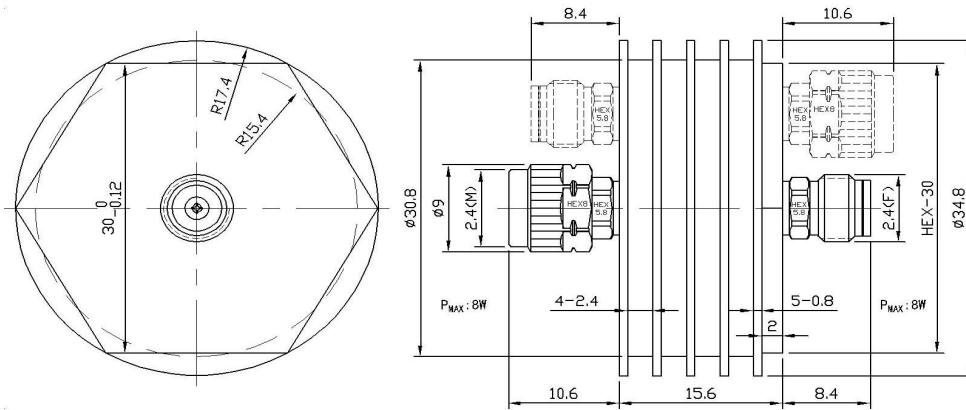


产品特点

- DC~52GHz 使用频率范围
- 最大功率8W
- 驻波比 <1.52 <1.34 <1.23 <1.16
C级 B级 A级 S级
- 体积小
- 2.4 截面尺寸

应用场景

- 仪器
- 精密测量
- 原型开发设计和界定
- 生产系统



机械与环境性能

外导体	连接器	不锈钢钝化	温度范围	储存	-55℃~125℃
	散热体	铝合金发黑		工作	-55℃~100℃
内导体	公型	锡青铜镀金（金层≥1.27μm）	海拔高度	储存	<15300米
	母型	铍青铜镀金（金层≥1.27μm）		工作	<4800米
重量		38g			

电气性能

产品型号	频率范围(GHz)	降幅值(dBc)及精度				回波损耗(dB)
		1~3	4~8	9~25	16~40	
AT0850C-XX	DC~50GHz	-0.8/+1.2	-0.9/+1.5	-1.0/+1.0	-1.0/+1.5	-13.7
AT0850B-XX	DC~50GHz	-0.7/+1.0	-0.8/+1.2	-0.8/+0.8	-0.9/+1.2	-16.8
AT0850A-XX	DC~50GHz	-0.6/+0.9	-0.7/+1.0	-0.7/+0.7	-0.8/+1.0	-19.7
AT0850S-XX	DC~50GHz	-0.5/+0.8	-0.6/+0.9	-0.6/+0.6	-0.6/+0.8	-22.6

XX代表降幅值，C、B、A、S表示性能等级，平均功率：输入端或输出端双向8W对应的环境温度为25℃
当环境温度上升到100℃时，功率线性递减至1W。峰值功率：最大功率100W（最大5μs脉宽，最大3%占空比）
工作时间：无风冷时，≤5分钟；有风冷时，风量≥4CFM，长期工作

备注：

- 1、所有物理尺寸单位mm，尺寸公差±1%。
- 2、网络分析仪在整个频段内进行测试，100%电性能测试。
- 3、可按照客户要求订制特殊连接器和特殊衰减量。