

AT3050 50Ω 30W 10~40dB DC~52GHz
2.4mm 高性能 50Ω 不锈钢衰减器



Ver A/0 Release Date March, 2018

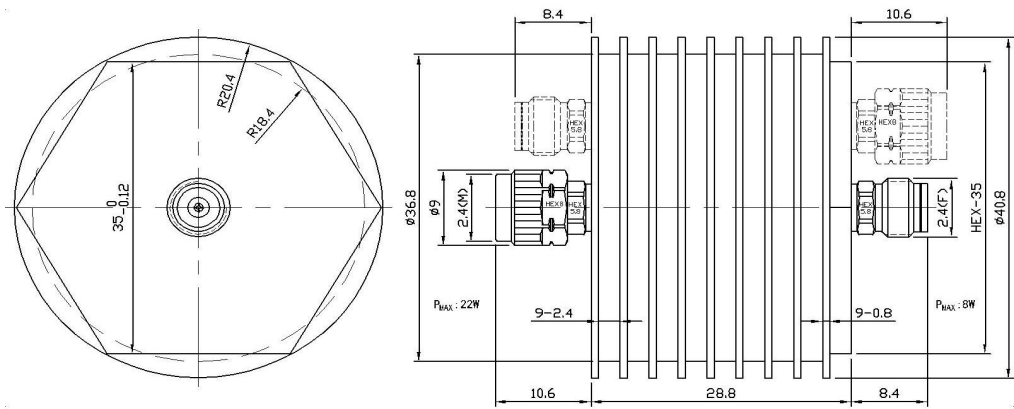
P/N:AT3050

产品特点

- DC~52GHz 使用频率范围
- 最大功率30W
- 驻波比 <1.58 <1.38 <1.26 <1.18
C级 B级 A级 S级
- 体积小
- 2.4 截面尺寸

应用场景

- 仪器
- 精密测量
- 原型开发设计和界定
- 生产系统



机械与环境性能

外导体	连接器	不锈钢钝化	温度范围	储存	-55℃~125℃
	散热体	铝合金发黑		工作	-55℃~100℃
内导体	公型	锡青铜镀金 (金层≥1.27μm)	海拔高度	储存	<15300 米
	母型	铍青铜镀金 (金层≥1.27μm)		工作	<4800 米
重量		130 g			

电气性能

产品型号	频率范围 (GHz)	降幅值 (dBc) 及精度				回波损耗 (dB)
		10	20	30	40	
AT3050C-XX	DC~50GHz	-2.5/+2.8	-1.8/+2.2	-1.8/+2.2	-1.8/+2.2	-13.0
AT3050B-XX	DC~50GHz	-2.2/+2.5	-1.8/+2.0	-1.8/+2.0	-1.8/+2.0	-15.9
AT3050A-XX	DC~50GHz	-2.0/+2.5	-1.5/+2.0	-1.5/+2.0	-1.5/+2.0	-18.8
AT3050S-XX	DC~50GHz	-2.0/+2.2	-1.5/+1.8	-1.5/+1.8	-1.5/+1.8	-21.7

XX代表降幅值，C、B、A、S 表示性能等级，平均功率：输入端30W或输出端双向 8W 对应的环境温度为 25℃
当环境温度上升到 100℃时，功率线性递减至 3W或1W.峰值功率：最大功率 100W (最大 5μs 脉宽，最大 10% 或 3% 占空比)
工作时间：无风冷时，≤5 分钟；有风冷时，风量≥15CFM，长期工作

备注：

- 1、所有物理尺寸单位 mm, 尺寸公差±1%。
- 2、网络分析仪在整个频段内进行测试，100%电性能测试。
- 3、可按照客户要求订制特殊连接器和特殊衰减量。

深圳市睿凡讯连科技有限公司
网址：www.rfcoms.com

电话：+86 13480725660
Email：luke@rfcoms.com

本技术资料产权归属于深圳睿凡公司，未经允许，不得复制、摘抄或转交的其他第三方公司与机构。规格如有更改，恕不另行通知