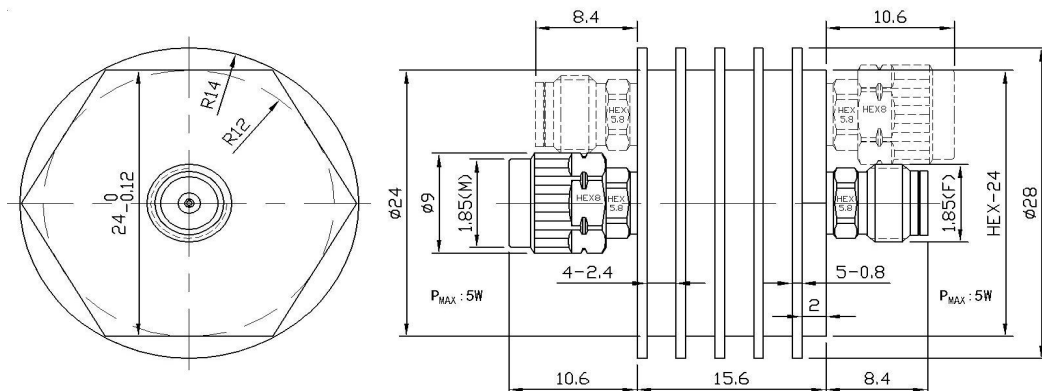


应用场景

- | | | |
|-------------------|-------------|-------------|
| ● DC~69GHz 使用频率范围 | ● 体积小 | ● 仪器 |
| ● 最大功率5W | ● 1.85 截面尺寸 | ● 精密测量 |
| ● 驻波比 | < 1.60 | < 1.45 |
| | < 1.30 | < 1.20 |
| | C级 | B级 |
| | A级 | S级 |
| | | ● 原型开发设计和界定 |
| | | ● 生产系统 |



外导体	连接器	不锈钢钝化	温度范围	储存	-55℃~125℃
	散热体	铝合金发黑		工作	-55℃~100℃
内导体	公型	锡青铜镀金 (金层 $\geq 1.27\mu\text{m}$)	海拔高度	储存	< 15300 米
	母型	铍青铜镀金 (金层 $\geq 1.27\mu\text{m}$)		工作	< 4800 米
重量		28 g			

产品型号	频率范围(GHz)	降幅值(dBc)及精度				回波损耗(dB)
		1~3	4~8	9~15	26~40	
AT0565C-XX	DC~67GHz	-0.8/+1.2	-0.9/+1.5	-1.0/+1.0	-1.0/+1.5	-12.7
AT0565B-XX	DC~67GHz	-0.7/+1.0	-0.8/+1.2	-0.8/+0.8	-0.9/+1.2	-14.7
AT0565A-XX	DC~67GHz	-0.6/+0.9	-0.7/+1.0	-0.7/+0.7	-0.8/+1.0	-17.7
AT0565S-XX	DC~67GHz	-0.5/+0.8	-0.6/+0.9	-0.6/+0.6	-0.6/+0.8	-20.8

- 1、所有物理尺寸单位 mm, 尺寸公差 $\pm 1\%$ 。
- 2、网络分析仪在整个频段内进行测试, 100%电性能测试。
- 3、可按照客户要求订制特殊连接器和特殊衰减量。

电话: +86 13480725660
Email: luke@rfcoms.com

本技术资料产权归属于深圳睿凡公司，未经允许，不得复制、摘抄或转交的其他第三方公司与机构。规格如有更改，恕不另行通知