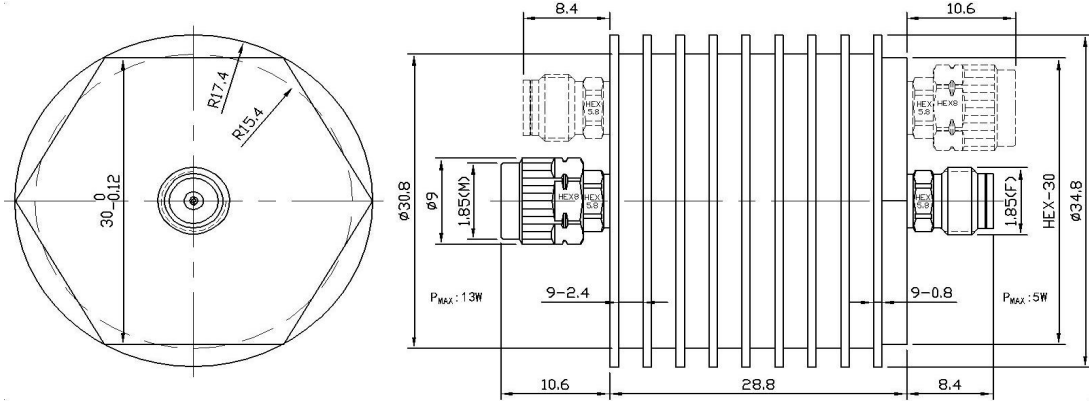


### 产品特点

- DC~69GHz 使用频率范围
- 体积小
- 最大功率13W
- 1.85 截面尺寸
- 驻波比 < 1.78 < 1.58 < 1.38 < 1.26
- C级 B级 A级 S级

### 应用场景

- 仪器
- 精密测量
- 原型开发设计和界定
- 生产系统



### 机械与环境性能

外导体	连接器	不锈钢钝化	温度范围	储存	-55℃~125℃
	散热体	铝合金发黑		工作	-55℃~100℃
内导体	公型	锡青铜镀金 (金层≥1.27μm)	海拔高度	储存	< 15300 米
	母型	铍青铜镀金 (金层≥1.27μm)		工作	< 4800 米
重量		68 g			

### 电气性能

产品型号	频率范围 (GHz)	降幅值 (dBc) 及精度				回波损耗 (dB)
		3~10	20	30	40	
AT1365C-XX	DC~67GHz	-2.0/+2.5	-1.2/+1.8	-1.2/+1.8	-1.2/+1.8	-11.0
AT1365B-XX	DC~67GHz	-2.0/+2.2	-1.2/+1.5	-1.2/+1.5	-1.2/+1.5	-13.0
AT1365A-XX	DC~67GHz	-1.8/+2.2	-1.0/+1.5	-1.0/+1.5	-1.0/+1.5	-15.9
AT1365S-XX	DC~67GHz	-1.8/+2.0	-1.0/+1.2	-1.0/+1.2	-1.0/+1.2	-18.8

XX代表降幅值, C、B、A、S 表示性能等级, 温度系数: 0.0002dB/dB/℃.功率灵敏度: 0.001dB/dB/W.

平均功率: 最大功率 13W 对应的环境温度为 25℃, 当环境温度上升到 100℃时, 功率线性递减至 1.5W 或 0.5W

峰值功率: 最大功率 50W (最大 5μs 脉宽, 最大 8%或4%占空比)

工作时间: 无风冷时, ≤5分钟, 冷却至30℃以下可再使用; 有风冷时, 风量≥7CFM, 长期工作

备注:

- 1、所有物理尺寸单位 mm, 尺寸公差±1%。
- 2、网络分析仪在整个频段内进行测试, 100%电性能测试。
- 3、可按照客户要求订制特殊连接器和特殊衰减量。