

TM0206QMA 50Ω 2W DC~6GHz
QMA 高性能 50Ω负载



Ver A/0 Release Date March, 2018 P/N:TM0206QMA

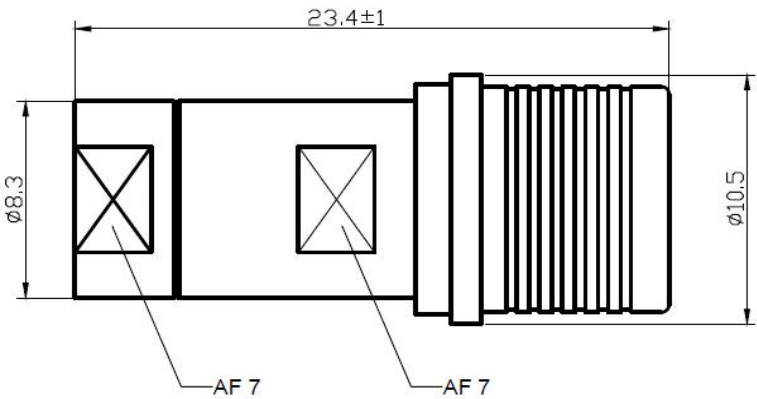
产品特点

- DC~6GHz 使用频率范围
- 最大功率2.5W
- 驻波比 < 1.15

- 体积小

应用场景

- 无线电
- 雷达系统
- 商业和军事
- 测试与测量
- 通讯
- 卫星通讯



机械与环境性能

外导体	螺套	黄铜镀镍	温度范围	储存	-55℃~125℃
	壳体	黄铜镀镍		工作	-55℃~100℃
内导体	公型	镀青铜镀金	海拔高度	储存	< 15300 米
	母型	镀青铜镀金		工作	< 4800 米
重量		8 g			

电气性能

产品型号	频率范围(GHz)	VSWR(:1)	回波损耗(dB)
TM0206QMA	DC~6GHz	< 1.15	-23.1

平均功率：最大功率 2W 对应的环境温度为 25℃, 当环境温度上升到 100℃时, 功率线性递减至 0.5W

温度系数：±0.0002/℃；最高可使用频率6GHz,峰值功率：最大功率 125W (最大 5μs 脉宽, 最大 1%占空比)

注:a.单位 mm, 尺寸公差 ± 1%. b.100%电性能测试. c.可按照客户要求订制特殊连接器和特殊物理尺寸